

„Hütteninfos“

Zu der Ski- und Wanderhütte der PSG Friedrichshafen in Dalaas

Adresse: Sonnenhalb 132
6752 Dalaas



1. Beschreibung der Hütte
2. Anfahrt
3. Parkmöglichkeiten
4. Heizen (Kachelofen/Nachtspeicheröfen)
5. Duschen
6. Einkaufsmöglichkeiten
7. Müll
8. Reinigung
9. Verlassen der Hütte



1. Beschreibung der Hütte

Die Hütte in Dalaas, ein älteres Bauernhaus, ist nicht bewirtschaftet. Der Aufenthaltsraum ist eine gemütlich eingerichtete Bauernstube mit Kachelofen.

Sie hat sechs Schlafräume (zwei 6-Bettzimmer, zwei Zimmer für 4 Personen und zwei Doppelzimmer). Es besteht Bettwäschewang. Bettwäsche oder Leintuch und Schlafsack ist unbedingt mitzubringen. Bitte denken Sie auch an Geschirrtücher. Das Haus ist für Rollstuhlfahrer leider nicht geeignet. Haustiere sind nicht erlaubt.

Ihren Hausschlüssel erhalten sie bei Fam. Lanschützer, Winkelweg 11, Dalaas. (vor Gasthof Krone, rechts hoch) nur gegen Abgabe des Anmeldescheins.

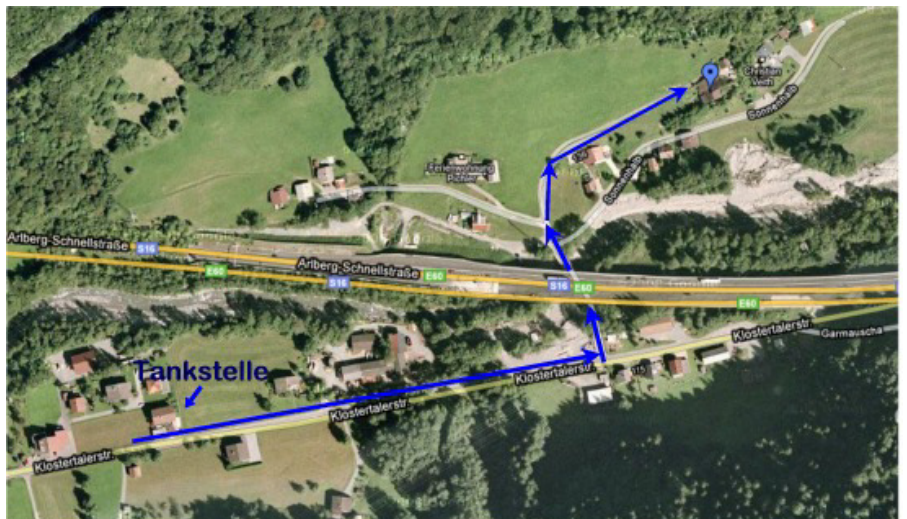
Fam. Lanschützer ist telefonisch unter 00 43 – 55857317 zu erreichen.

Die Küche ist vollständig eingerichtet. Geschirr ist in ausreichender Menge vorhanden. Sollte ihnen Geschirr kaputtgehen, dann überweisen sie bitte einen angemessenen Betrag bei Bezahlung der Übernachtungen.

Es kann auf einem Elektroherd gekocht werden. Ihnen steht eine Geschirrspülmaschine zur Verfügung (Spülmaschinentabs !). In allen Räumen ist elektrisches Licht.

2. Anfahrt

Sie erreichen die Hütte am einfachsten über Lindau - Pfändertunnel - Autobahn – Ausfahrt Dalaas. In Dalaas, weiter Richtung Wald an der Tankstelle vorbei nach ca. 400m unmittelbar nach dem Sägewerk, links abbiegen unter der Umgehungsstraße über die Brücke der „Alfenz“ geradeaus auf den Kiesweg ca. 200 m bergauf bis zum Haus Sonnenhalb 132.



3. Parkmöglichkeiten

Direkt am Haus befinden Parkplätze für 4 – 6 Autos.

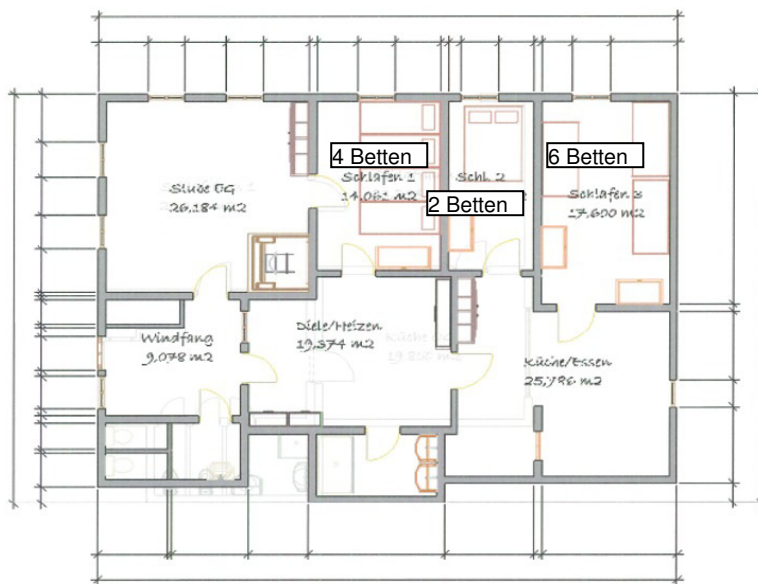
4. Heizen (in der kalten Jahreszeit)

Der Aufenthaltsraum kann mit dem Kachelofen beheizt werden. Die Heizanweisung ist unbedingt zu beachten. Die anderen Räume können mit Nachtspeicheröfen beheizt werden. Bei der Abreise bitte alle Thermostate der Nachtspeicheröfen auf 10 Grad einstellen. Den Regler am jeweiligen Ofen auf „Mittelstellung“.

5. Duschen

Im Haus befinden sich zwei Waschräume mit jeweils einer Duschkmöglichkeit. Falls die „Duschkapazitäten“ für Ihre Gruppe nicht ausreichen, besteht die Möglichkeit auf dem Campingplatz Erne zu duschen. Fragen Sie unbedingt vorher den Campingplatzbesitzer. Sie müssen lediglich ein Euro pro Person bezahlen und brauchen 50 ct Stücke für den Duschautomaten. Bitte halten Sie sich im Interesse aller Hüttenbesucher an diese Regelung jede Zuwiderhandlung bedeutet, dass diese Option verloren geht.

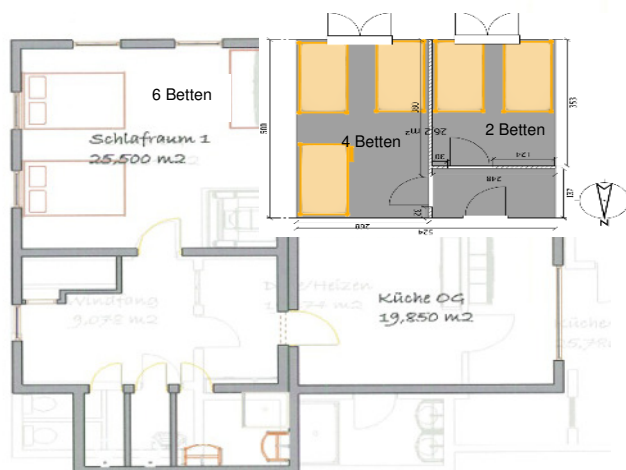
Grundriss vom EG (max 12 Schlafplätze)



Im ganzen Haus besteht Rauchverbot!



Grundriss vom OG (max. 12 Schlafplätze)



6. Einkaufsmöglichkeiten

Ihre Verpflegung können Sie im Spar-Markt (hat auch Samstagnachmittag von 16.00 bis 18.00 Uhr offen) in Dalaas ergänzen. Das Essen können Sie auch in Dalaas einnehmen. Es befinden sich mehrere Gaststätten im Ort. Wir empfehlen Ihnen den Gasthof „Post“ in der Ortsmitte.

7. Müll

Müllsäcke und gelbe Säcke sind auf der Hütte deponiert, bzw. bei Fam. Lanschützer erhältlich. Bringen Sie vor Ihrem Weggang Ihre "Säcke" zum Müllhäuschen an der Brücke. Achten Sie auf Ordnung im Müllhäuschen. Im Müllhäuschen darf kein Glas (Flaschen) und Papier deponiert werden! Bitte bringen Sie Flaschen und Papier zu den Sammelbehälter in Dalaas (Rathaus - Papier bzw. großer Parkplatz - Glas) oder nehmen Sie die Sachen wieder mit.



8. Reinigung

Das Haus ist in einem sauberen, ordentlichen Zustand. Bitte, verlassen Sie es genau so! Sollte das Gegenteil der Fall sein, wird es gebührenpflichtig gereinigt! Wenn Ihnen etwas kaputt geht, verständigen, Sie uns bitte sofort, damit der Schaden behoben werden kann und Ihre Nachfolger nicht darunter leiden müssen. Stellen Sie fest, dass Ihre Vorgänger das Haus in einem unordentlichen Zustand verlassen oder irgendwelchen Schaden verursacht haben, so teilen Sie uns dies bitte mit. Sonst können Sie zur Verantwortung gezogen werden. (Formblatt ist beigefügt).

9. Verlassen der Hütte

Bitte verlassen Sie am Abreisetag die Hütte bis spätestens gegen 14.00 Uhr, so dass sie Ihrem Nachfolger ab diesem Zeitpunkt zur Verfügung steht. Stellen Sie alle Nachtspeicheröfen auf 10 Grad C. Bringen Sie den Schlüssel und die Gästekarte zu Fam. Lanschützer.

Wir wünschen Ihnen einen angenehmen Aufenthalt und gutes Wetter.

Ihre
PSG Friedrichshafen

Kontoverbindung für die Abrechnung:

PSG - Friedrichshafen e.V.

Sparkasse Bodensee

Nr.: 24944472

BLZ: 69050001

IBAN: DE53 690 500 01 00 249 444 72

BIC: SOLADES1KNZ

bei der Nutzung der Hütte durch verschiedene Gruppen (OG und EG) gelten folgende Regelungen:

- Nachruhe ab spätestens 23.00 Uhr (oder nach Absprache)
- Parkplatznutzung: für jedes Stockwerk mind. 2 Parkplätze. Falls mehr Parkplätze erforderlich sind, bitte auf den ausgewiesenen Parkplätzen unterhalb der Hütte parken.